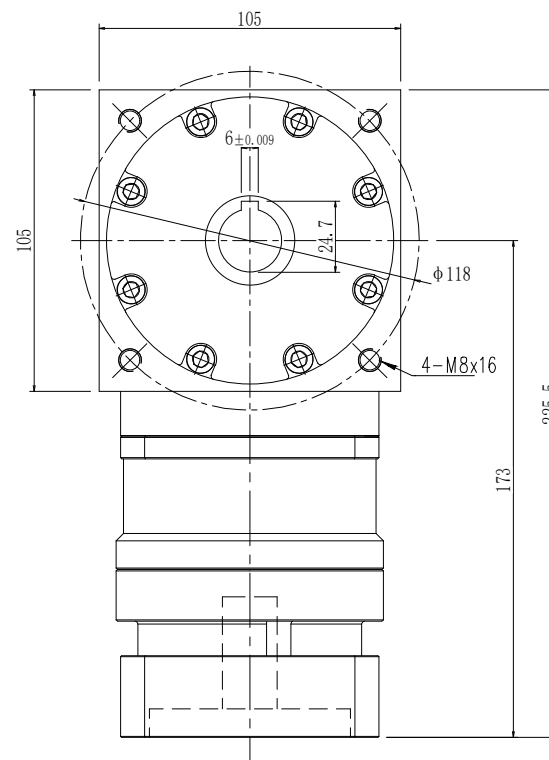
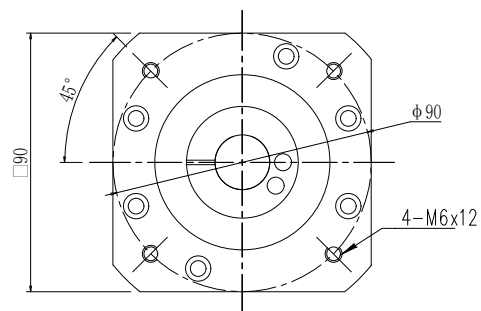
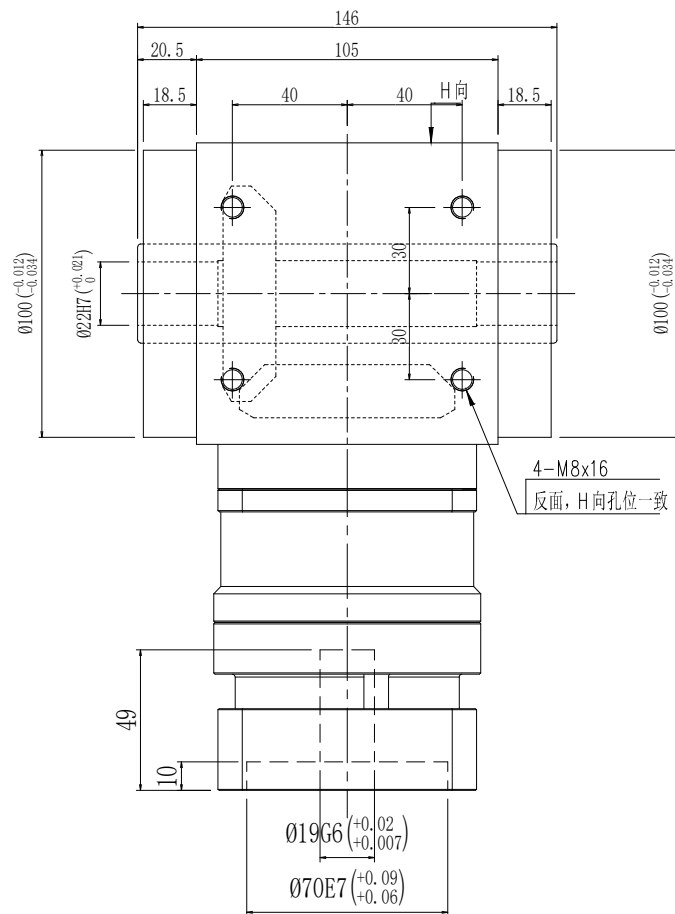


借通用件登记
描 图
校 描
旧底图总号
登 字
日 期



性能参数:

減速比: 1:3-20

额定输出力矩: 115-160 N.m

最大加速力矩：2.5倍额定扭矩

额定输入转速: 3000 rpm

容许径向力: 5850 N

容许轴向力: 5850 N

回程間隙:  $\leq 5$  arcmin

使用寿命:  $>20000$  h

使用温度:  $-10^{\circ}\text{C} \sim 80^{\circ}\text{C}$

客户签字 Customer's Signature	公司名称 Company name	 <b>锋桦</b> 鋒樺傳動科技(江苏)有限公司 鋒樺傳動底樺(上海)有限公司 台灣 鋒樺 科技 有 限 公 司
	图名 Drawing name	行星减速机Planetary gearbox: PAW105A-L1-CR
设计 Design: 刘建勇	服务热线 Service hotline	400-8040-668 / QQ:4008040668
复核 Recheck:	網址/郵箱Website/email	www.fht.tw / www.3fgearmotor.com fht@fht.tw / sales@3fgearmotor.com
日期 Date: 2025/01/04	電話/传真Tel./Fax	021-39948832 /021-39948836